



# Newsletter

Province du Luxembourg

Le 14 mars 2023

Chers agricultrices, agriculteurs, partenaires,

Veillez-trouver ci-dessous quelques informations relatives aux changements législatifs ce 1er janvier 2023 et l'agenda des prochaines séances d'informations en agriculture qui se dérouleront en province de Luxembourg et en Wallonie susceptibles de vous intéresser. Bonne lecture.

## Changement ce 1<sup>er</sup> janvier 2023

### La PAC (2023-2027)

De multiples fiches sont rédigées pour expliquer de manière détaillée les modalités d'application du Plan stratégique wallon pour la PAC 2023-27 :



- définitions, paiement de base, paiement redistributif et paiement jeune, soutien couplé, éco-régimes
- conditionnalité renforcée, cumuls entre les aides,
- soutien à l'agriculture biologique, mesures agro-environnementales et climatiques, paiements Natura 2000, paiement en faveur des zones soumises à des contraintes naturelles ou spécifiques, installation des jeunes agriculteurs, aides aux investissements, projets de coopération,

+ une foire aux questions (FAQ)

[Ces fiches sont publiées sur le portail de l'agriculture wallonne](#)

### Simulateur des aides PAC 2023 - 2027

Anticipez l'évolution de la réglementation PAC 2023-2027 et évaluez les impacts sur votre exploitation.

Téléchargeable sur le Portail de l'agriculture Wallonne



## Retour sur le Pac Tour

Le PAC tour s'est déroulé du 11 au 21 octobre sur l'ensemble du territoire wallon. Si vous souhaitez revoir le contenu de ses séances :

- [Présentation du Ministre Willy Borsus](#)
- [Vidéo de rediffusion de la séance du 21 octobre à Rossignol](#)

Dans le cadre de ce numéro Spécial PAC des Nouvelles de l'Agriculture, vous trouverez une synthèse du Plan Stratégique wallon qui a été déposé en ce début du mois d'octobre 2022 à la Commission européenne.

[Vous pouvez le télécharger ou commander une version papier.](#)

Les Nouvelles de l'Agriculture **N° 16** (2e semestre 2022). La nouvelle politique commune agricole. 2023-2027 (numérique) | EdiWall



## Nouveaux coefficients de fermages pour 2023

Depuis 2016, les coefficients de fermage sont fixés annuellement par région agricole et par province, par le Ministre wallon de l'Agriculture.

Les coefficients de fermages applicables, dès le 1er janvier 2023 ainsi que la notice explicative du mode de calcul des dits-coefficients sont en ligne ici :

<https://agriculture.wallonie.be/coefficients-de-fermage>

## AGENDA de Mars 2023

### 15 mars à 13h30 HOUYET : Formation/démonstration en désherbage mécanique par binage en céréales avec BioWallonie (formation agréée phytolice)



Les techniques de désherbage mécanique en céréales sont diverses et complémentaires. Plusieurs facteurs doivent être rassemblés pour sa réussite (stade des adventices, de la céréale, fenêtre météo, temps de travail ...) et ce n'est pas toujours le cas. A cet effet, la mise en place d'une culture de céréales possédant un grand interligne permet le passage d'une bineuse afin d'intervenir sur des adventices plus développées. »

**La formation comptera pour les Phytolices P2 et P3.**

## Infos pratiques :

**Lieu:** Ferme de Ferage, Ferage 1 à 5560 Houyet

**Heure :** de 13h30 à 16h30 (accueil dès 13h)

**Inscription gratuite mais obligatoire** via le [formulaire](#) en ligne

**Contact:** Bénédicte Henrotte – benedicte.henrotte@biowallonie.be – 081/281.014

17 mars – 11h00 à Gembloux – Assemblée sectorielle Bovins lait et Bovins Viande du Collège des producteurs

# INVITATION ASSEMBLÉE SECTORIELLE



Le Collège des Producteurs vous invite à sa 18<sup>ème</sup> assemblée sectorielle « Bovins Laitiers »

**Quand ?** 17 mars 2023 de 11h00 à 15h00

**Où ?** Maison de la ruralité, chaussée de Namur, 47 à 5030 Gembloux

**Thème :** Présentation sur les alternatives de désherbage en maïs fourrager et d'un outil d'aide à la décision pour réduire les risques PPP sur les eaux.

**Inscription nécessaire avant le 16 mars via GOOGLE FORMS :** [formulaire d'inscription](#)

(L'inscription est préférable pour bénéficier du lunch)

## Ordre du jour :

Accueil à 11h00, début de la réunion à 11h15

- 1) Validation de l'ordre du jour et désignation du président de séance
- 2) Validation du procès-verbal de l'Assemblée Sectorielle précédente : <https://collegedesproducteurs.be/publication/pv-de-lassemblee-sectorielle-bovins-laitiers-2022-s2/>
- 3) Etats de lieux des activités du Collège des Producteurs
- 4) Présentation : Alternatives aux produits phytosanitaires pour les la culture de maïs fourragers dans l'objectif de pratiquer une agriculture raisonnée par Protect'Eau et le CIPF.
- 5) Divers

**Inscription avant le 16 mars via :** [formulaire d'inscription](#)



# INVITATION ASSEMBLÉE SECTORIELLE



Le Collège des Producteurs vous invite à sa 17<sup>ème</sup> assemblée sectorielle « Viande Bovine »

**Quand ?** Le 17 mars 2023 à partir de 11h

**Où ?** Maison de la Ruralité, Chaussée de Namur, 47 à Gembloux

**Thème :** Présentation du calcul du coût de production du plan de développement de la filière viande bovine. Suivi d'une présentation sur les alternatives de désherbage en maïs fourrager et d'un outil d'aide à la décision pour réduire les risques PPP sur les eaux.

*Inscription souhaitée avant le 16 mars via le **formulaire d'inscription** ou par téléphone au 081 240 430.  
(L'inscription est préférable pour bénéficier du lunch).*

L'Assemblée Sectorielle Viande bovine aura lieu en même temps que l'assemblée sectorielle Bovins Laitiers.

## Ordre du jour :

1. Validation de l'Ordre du jour,
2. Validation du PV de l'Assemblée Sectorielle précédente : <https://collegedesproducteurs.be/publication/pv-de-lassemblee-sectorielle-viande-bovine-2022-s2/>
3. Présentation du calcul de coûts de production d'un élevage naisseur – engraisseur. Point d'info sur le plan de développement de la filière viande bovine à l'horizon 2030 – Collège des Producteurs.
4. Actualités du Collège des Producteurs.
5. Divers

Pause de midi avec sandwiches fournis

6. Présentation : Alternatives aux produits phytosanitaires pour la culture de maïs fourragers dans l'objectif de pratiquer une agriculture raisonnée par Protect'Eau et le CIPF.

Inscription avant le 16 mars via : [formulaire d'inscription](#)

**18 mars – 10h Ferme du Monceau à JUSERET - Formation Taille d'arbres fruitiers**

# FORMATIONS

## TAILLE DE FORMATION ET D'ENTRETIEN DES ARBRES FRUITIERS

**CONTACT**  CHRISTINE LECLERCQ

 CHRISTINE@PARCNATUREL.BE  063/60.80.82

Ateliers gratuits mais inscription indispensable en précisant l'atelier qui vous intéresse, votre commune, n° de téléphone et adresse mail.

Détails pratiques et lieux de rendez-vous communiqués lors de l'inscription.

Le Parc naturel Haute-Sûre Forêt d'Anlier vous propose de rencontrer des professionnels du verger afin d'apprendre les bons gestes de taille et d'entretien des arbres fruitiers hautes tiges.

### 04.03 DE 10H À 12H VERGER COMMUNAL DE HABAY

Atelier de taille des arbres fruitiers et bases de l'entretien d'un verger

### 18.03 DE 10H À 12H FERME DU MONCEAU À JUSERET

Atelier de taille de suivi d'arbres en espalier

### 05.04 À 10H MARBAY

Atelier de taille de formation en axe central

### 05.04 DE 13H30 À 15H30 VERGER CONSERVATOIRE DE TRONQUOY

Atelier de taille d'entretien des arbres fruitiers



Parc naturel  
HAUTE SÛRE  
FORÊT D'ANLIER



Avec le soutien de  
la  
Wallonie



Ces formations sont organisées dans le cadre du projet « Agriculture en transition » financé par le programme Leader.

**20 mars à la ferme de Lizée à Assesse - Formation Diversifruits : Groseille et Cassis**





Dans le cadre son action "Haie fruitière comestible", le projet Wal4fruits vous propose plusieurs animations.

Pour démarrer l'année, il vous invite à partir à la découverte des espèces et variétés du genre "**Ribes**".

Groseilliers à grappe, à maquereaux, cassissiers seront aux rendez-vous, ainsi que la visite de la première haie fruitière

comestible suivie par le projet Wal4fruits et plantée cet hiver à la Ferme de Lizée .

**Quelles sont les différentes variétés de groseilles et cassis ?**

**Comment les cultiver ? Quels peuvent être leurs usages ? Comment les associer au verger ?**

Formation animée par **Nicolas Klingler, conférencier et formateur** dans le domaine de l'éducation et la sensibilisation à l'environnement et **fondateur d'une entreprise active** dans la production et la commercialisation de vin de fruits, d'hydromels et de bières artisanales

**Lundi 20 mars | A la ferme de Lizée** (Rue de Lizée 1, Crupet, 5332 Assesse)

**9h00 - 12h15** : Exposé théorique, présentation du projet FruitParty et visite de la jeune plantation

**12h15 - 12h30** : Échange entre porteurs de projet et dégustation de produits du verger et des haies ;

Entrée gratuite

**Envie d'y participer ?**

Inscription obligatoire **avant le 16 mars** via le formulaire ci-dessous.

Attention, nombre de place limité.

[Inscrivez-vous !](#)

**21 mars à ESTINNES-AU-VAL et 29 mars à JALHAY - MILK Days – Visites d'élevage**

Comment et pourquoi collecter des données sur mon troupeau ?

Comment mieux connaître le potentiel génétique de mon troupeau ?

En quoi les outils de smart farming peuvent-ils m'être utiles au quotidien ?

Comment choisir mes femelles à élever ?

J'ai trop de génisses, que faire avec ?

Visite d'élevage

Services de l'awé groupe

Outils numériques

# Milk Days

MARS

21

MARDI

Elevage des Hauts Prés  
Olivier Mariscal,  
Chemin de Million, 1  
7120 Estinnes-au-Val



MARS

29

MERCREDI

Elevage des Gevray  
Alain et Fanny Neuville,  
Chemin des Gevrais, 10  
4845 Jalhay



## VENEZ DÉCOUVRIR...

- Le savoir-faire de deux éleveurs laitiers
- Dans un espace démo, toute l'offre smart-farming développée par des acteurs wallons
- Au travers d'ateliers, les services proposés par Elevéo et Inovéo, véritables outils de management et de rentabilité de vos élevages
- Petite restauration possible sur place !

Inscription obligatoire à un créneau horaire via :

<https://tinyurl.com/milkdays>

087/39 35 38

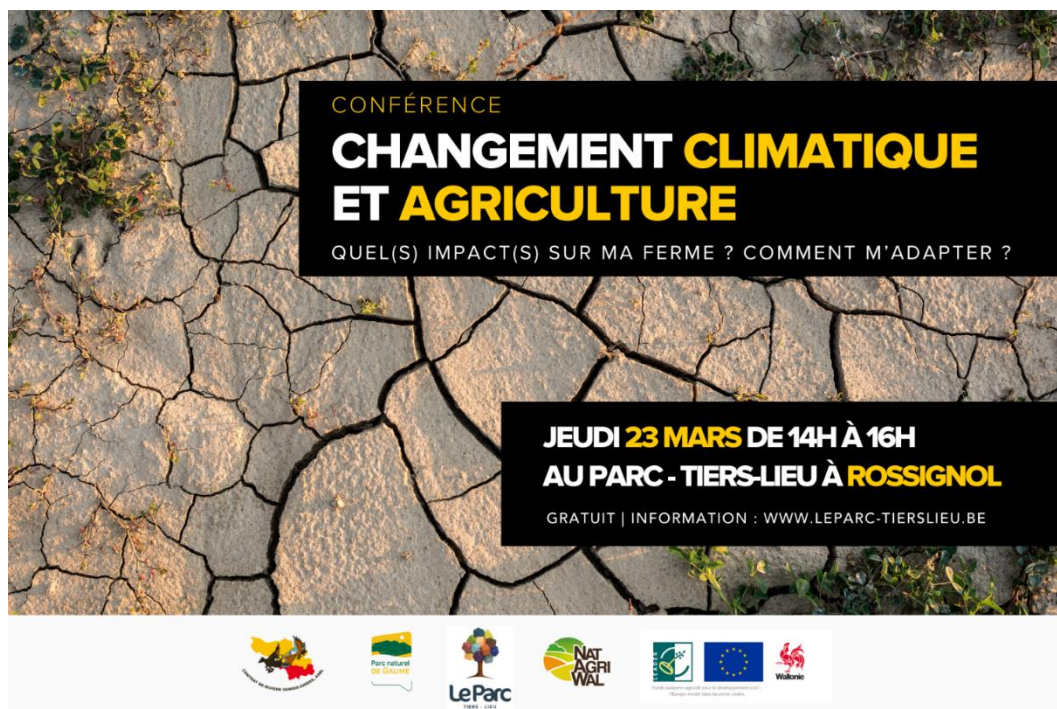


elevéo<sup>awé</sup>

inovéo<sup>awé</sup>

Avec le soutien de la  
**Wallonie**

## 23 mars – 14h00 à ROSSIGNOL : Conférence sur les Changements climatiques et agriculture -Quel impact sur ma ferme ? Comment m'adapter ?



### Interventions :

**Groupe de Travail « Adaptations à la sécheresse » :** Pascal POCHET (SPW– Direction R&D, service extérieur Libramont) : le point sur les aides et sur la situation en Région wallonne.

### Pistes d'adaptation :

Les plantations et leurs effets bénéfiques : **Natagriwal**

Résilience fourragère, essais en ferme et témoignages d'agriculteurs : **Fourrages Mieux**

Lieu : Le Parc – Tiers-lieu – 1, rue Camille Joset, 6730 Rossignol

## 23 mars à OCHAIN - Le Tour de la Biométhanisation



Le 6<sup>ème</sup> Tour de la Biométhanisation, est organisé par Valbiom de février à mars 2023 sur 3 unités de biométhanisation en Wallonie.

En 2023, le Tour de la Biométhanisation aborde les différentes étapes à ne pas négliger lorsqu'on monte un projet de biométhanisation. Stratégie, étude d'incidence, communication, procédures administratives, communauté d'énergie seront les mots clés de cette édition.

Au travers des visites d'unités, de témoignages et expertises, le Tour de la Biométhanisation vous donne les pistes à garder à l'esprit pour que votre projet soit accepté à différents niveaux (citoyens, administration...) et qu'il soit le mieux ficelé possible en fonction de vos objectifs.



Événement gratuit, inscription obligatoire (formulaire disponible en bas de page).

Au programme

**Visite 3 : Ochain Energie, 23.03.2023** - Du nouveau pour le développement des communautés d'énergie? Ce Tour abordera les différentes étapes à ne pas négliger lorsqu'on monte un projet de biométhanisation. Stratégie, étude d'incidence, communication, procédures administratives, communautés d'énergie seront les mots clés de cette édition.

Plus d'informations sur [www.valbiom.be](http://www.valbiom.be)

## 23 mars à NAMUR – Info BioWallonie sur la réglementation et la certification bio pour les transformateurs, grossistes et points de vente



### Comment se lancer en bio ? Est-ce le bon choix pour votre entreprise? Par quoi commencer ?

Les séances d'information sont l'occasion de rencontrer Biowallonie, structure d'accompagnement de professionnels du secteur bio en Wallonie, de poser vos questions à nos conseillers, d'avoir les dernières informations sur les chiffres de la consommation et de la production bio, et aussi prendre connaissance des règles pour la réglementation biologique.

Au programme :

- Spécifiés réglementaires du bio pour les productions primaires végétales et animales
- Présentation de la réglementation transformation :
- Matières Premières et Process autorisés, règle d'étiquetage et fonctionnement des contrôles...
- Présentation réglementation : distribution, import et vente de produits biologiques
- Présentation des chiffres bio wallons : production et consommation
- Où s'approvisionner en produits bio belges!

Public cible : transformateurs, distributeurs, points de vente bio et futurs professionnels du secteur bio

Horaire : 23 mars 2023 de 13h30 à 16h30

Lieu: chez Biowallonie : 22 rue du séminaire, 5000 Namur

**Inscriptions :** <https://forms.office.com/r/mMm78dApQZ>

Formation gratuite.

Contact: [sophie.engel@biowallonie.be](mailto:sophie.engel@biowallonie.be) // 0474/28.10.46

## 28 mars 2023 à BARRY Ferme du Buis – Comptoir de l'innovation sur la thématique : les communautés d'énergie

# LES COMPTOIRS DE L'INNOVATION

une organisation conjointe



&



Les communautés d'énergie sont aujourd'hui présentées comme une **solution innovante** permettant de créer ensemble la **société énergétique solidaire de demain**.

La [prochaine étape](#) des Comptoirs de l'Innovation, organisés conjointement par le Guichet à l'Innovation et à la Coopération (Agri-Innovation) et le Réseau Wallon de Développement Rural (RwDR) aura lieu sur le **thème des communautés d'énergie, le mardi 28 mars à 14h à la Ferme du Buis (Barry)**. Les [inscriptions sont ouvertes](#), ne tardez plus à [vous inscrire](#) !

A travers la mise en place de communautés d'énergie citoyennes (CEC) et/ou renouvelables (CER), l'objectif poursuivi par l'Europe et la Wallonie est d'accélérer la transition énergétique en plaçant le consommateur et la décentralisation de la production d'électricité au cœur de la stratégie énergétique européenne, notamment en milieu rural.

Plusieurs intervenants éclaireront les participants sur le thème de la rencontre, avant les échanges et débats :

- Madame **Aurélie Dubois**, **gestionnaire de projets Climat chez IDETA** en charge de la mise en œuvre du projet CoLéco « Communautés Locales d'Énergie éco-responsables », en Wallonie picarde, en partenariat avec les communes Mouscron, Estaimpuis, Pecq, Brunehaut, Antoing, Péruwelz, Frasnes-lez-Anvaing, Chièvres, Lessines.
- Messieurs **François Bordes et Boniface Nteziyaremye de la structure WeSmart** qui accompagne des communautés d'énergie dans leur développement.

En pratique :

**Où ?** Chez Pierre & Véronique COSSEMENT-MONNART Bois de la Haye, 2 - 7534 Barry

**Quand ?** Mardi 28 mars 14h

**Comment ?** Inscrivez-vous en [cliquant ici](#). Inscriptions obligatoires avant le 27 mars midi.

**29 mars à 10h30 à BOMEL (Namur)– Assemblée sectorielle Agriculture bio : la place de l'animal dans le système agricole Bio**



# INVITATION ASSEMBLÉE SECTORIELLE



Le Collège des Producteurs vous invite à sa 18<sup>ème</sup> assemblée sectorielle bio

Quand ? **Mercredi 29 mars 2023 de 10h30 à 12h30**

Où ? **Au CCN / Abattoirs de Bomel, Traverse des Muses 18 à 5000 Namur – Parking conseillé rue de l'Industrie 55 (10 min à pied)**

Thème : **La place de l'animal dans le système agricole et dans le système agricole Bio**

En complément : **Lunch à 12h30**

Participation gratuite mais inscription obligatoire avant le lundi 27/03/23 : <https://collegedesproducteurs.be/le-college-des-producteurs/assemblees-sectorielles/>

## Ordre du jour :

**10h : ACCUEIL**

**10H30 : LE COLLEGE DES PRODUCTEURS : point d'information sur les dossiers en cours**

**11h : LA PLACE DE L'ANIMAL DANS LE SYSTEME AGRICOLE ET DANS LE SYSTEME AGRICOLE BIO**

Orateur : Philippe Baret, professeur à l'UCLouvain

**12h : Echanges et discussions sur la thématique choisie**

**12H30 : POINTS DIVERS**

**12H30 : LUNCH – Gratuit mais inscription obligatoire**

**13h30 : Clôture de l'Assemblée**

Inscription avant le 27 mars via : [formulaire d'inscription](#)

**24 mars – 10h00 à AYE (NOVALIS) - Formation « bien-être animal » destinée aux éleveurs de poulets de chair**



## Formation « bien-être animal » destinée aux éleveurs de poulets de chair

La Directive 2007/43/CE du Conseil du 28 juin 2007 fixant des règles minimales relatives à la protection des poulets destinés à la production de viande a été transposée en droit national au travers de l'Arrêté royal du 13 juin 2010 fixant des règles minimales relatives à la protection des poulets destinés à la production de viande.

Ceci implique que tout nouveau détenteur de poulets de chair pratiquant l'élevage « standard » doit être porteur d'un certificat délivré à l'issue d'une formation axée sur les aspects de bien-être animal.

En collaboration avec ses partenaires – à savoir la Direction de la Qualité et du Bien-être animal du SPWARNE, le Collège des Producteurs, le Service Technico-Economique d'Elevéo et le cabinet vétérinaire Galluvet – le CER Groupe organise une séance de formation à l'issue de laquelle une attestation de formation professionnelle vous sera délivrée, et ce conformément à la réglementation en vigueur.

Cette formation s'adresse aux futurs éleveurs, mais elle est bien entendu ouverte aux producteurs déjà installés. Les éleveurs en production alternative (bio, cahiers des charges « qualité », ...) sont également les bienvenus.

Cet événement se veut aussi un lieu de rencontre et d'échange entre éleveurs.

### Modalités de la formations

Vendredi 24 mars 2023

CER Groupe – Novalis Science Park  
Rue de la Science, 8  
6900 Aye

Au programme :

- 10h00-10h30 : accueil
- 10h30-12h00 : 1<sup>ère</sup> session
- 12h00-13h00 : lunch
- 13h00-15h00 : 2<sup>nde</sup> session

**L'inscription est gratuite mais obligatoire** (le nombre de places est limité à 30 personnes).

Pour ce faire, veuillez simplement :

- envoyer par mail à l'adresse [v.leroux@cergroupe.be](mailto:v.leroux@cergroupe.be) vos coordonnées complètes, ou
- téléphoner au : Tél. 084 22 03 89 | Mob. 0498 12 59 74

Au plaisir de vous y rencontrer !

**30 Mars - 13h30 à THIBESSART (Léglise) : Démonstration de matériel d'épandage d'effluents d'élevage**



# INVITATION

## DÉMONSTRATION DE MATÉRIEL D'ÉPANDAGE D'EFFLUENTS



### Au programme :

- Démonstration d'épandage de lisier et de fumier avec mesure de répartition et des quantités épandues
- Présentation des dernières nouveautés de matériel agricole (5 épandeurs de lisier et 4 épandeurs à fumier)
- Participation des firmes : Burllet, Joskin, Lapraille Calmin, Lapraille Jean-Claude et Olivier, M.D.M. Industrie
  - Verre de l'amitié

Je protège,  
je partage

**Quand ?** Jeudi 30/03, de 13h30 à 16h30

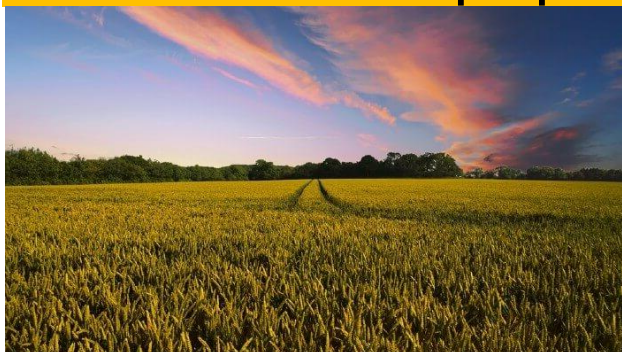
**Où ?** Parcelle de Lapraille Jean-Claude et Olivier  
Rue du Mont de Geai, 6860 Thibessart (L'église) (fléché depuis Thibessart et Mellier)  
Coordonnées GPS : 49° 46' 17.9" - 5° 32' 15.9"

**Contact :** Centre d'action de Libramont au 061/40.46.18  
Réservation souhaitée



## Les actualités

### Nouveau PGDA 4 adopté par le Gouvernement wallon



Le Gouvernement wallon a adopté définitivement les modifications apportées au Programme de Gestion Durable de l'Azote (PGDA). Cette mise à jour vise à renforcer la protection des nappes phréatiques des pollutions par les nitrates issus de

l'agriculture et à mettre fin à la procédure de contentieux ouverte à l'encontre de la Wallonie par la Commission européenne en 2014.

L'adoption définitive du Programme de Gestion Durable de l'Azote (PGDA 4) clôture une procédure amorcée dès l'entame de la législature, en 2020, faisant suite à la mise en demeure de la Wallonie par la Commission européenne. Le PGDA étant un plan-programme, sa révision est le fruit d'un processus

long de deux années comprenant plusieurs étapes, dont une consultation des parties-prenantes, une évaluation des incidences sur l'environnement et une enquête publique.

Pour répondre aux exigences de l'Union européenne, une **révision du PGDA** a donc été entamée à l'initiative de la ministre de l'Environnement Céline Tellier. Cette nouvelle mouture du PGDA permet **plusieurs avancées notables** :

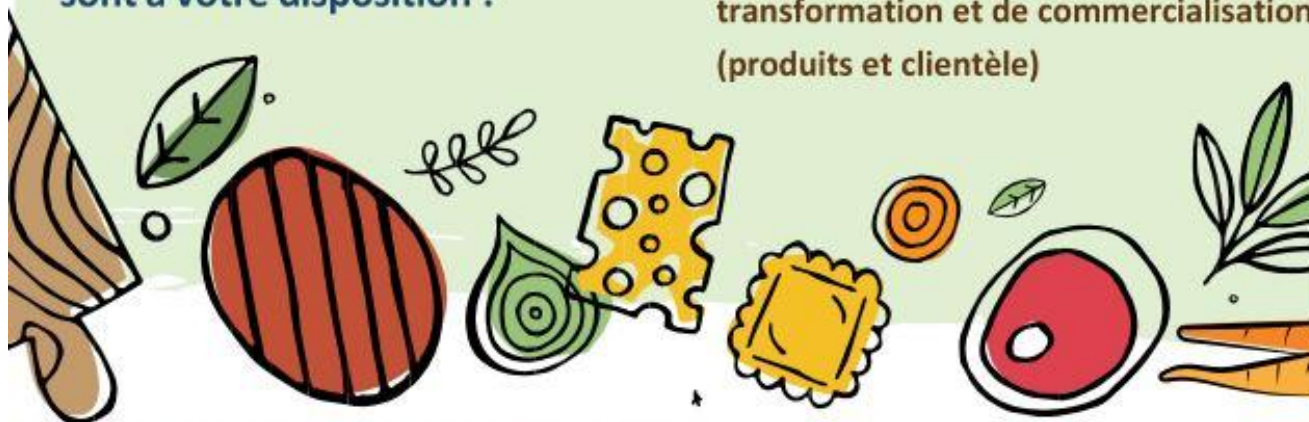
- **La prise en compte des spécificités des terres en vue d'ajuster l'épandage d'azote** et éviter ainsi des apports en excès et les risques de ruissellements ;
- **L'instauration** d'un registre des fertilisations azotées pour renforcer le contrôle du respect des normes d'épandage ;
- **La réduction des durées de stockage hors infrastructures** permettant de réduire l'impact de celui-ci sur l'environnement.

**AgriNEW – Atelier de transformation agro-alimentaire de la Famenne à disposition des professionnels de l'agriculture**



**Les ateliers de transformation agro-alimentaire de la Famenne sont à votre disposition !**

**Transformez et valorisez vos produits sans le moindre risque !  
Testez et développez vos activités de transformation et de commercialisation (produits et clientèle)**



### Des services complets et sur mesure...

- La réception des matières et leur stockage en chambre froide (*ex. maturation pour la viande*) ;
- Des conseils personnalisés pour la valorisation de vos produits, et notamment la présence d'un boucher expérimenté qui découpera votre viande selon vos exigences ;
- Une transparence et une traçabilité garanties, et un étiquetage personnalisable conformément aux réglementations en vigueur ;
- Des emballages alimentaires (*sacs sous vide, barquettes MAP, bocaux*) ;
- Le nettoyage et la désinfection stricts des ateliers et des équipements après chaque utilisation ;
- La gestion et l'évacuation de vos déchets ;
- L'accompagnement pour l'obtention de vos autorisations et agréments AFSCA, et une présence lors des contrôles (*100% de nos clients ont été audités avec succès*) !

**... des infrastructures et des équipements professionnels :**

Atelier viande

Atelier fruits & légumes / traiteur

Espace logistique

**N'hésitez plus et sautez le pas de la diversification avec AGRINEW !**



VALORISER TRANSFORMER DISTRIBUER



#### CONTACT

084 220 321 | [info@agrinew.be](mailto:info@agrinew.be)  
Rue de la Zootechnie, 2 | 6900 Marloie

**Agristore - la nouvelle plateforme de commercialisation des produits locaux en Wallonie à destination d'acheteurs professionnels**



L'objectif d'Agristore est de rendre visible l'offre existante et disponible directement en produits locaux dans les fermes vers l'Horeca, les acheteurs de GMS, les grossistes, les transformateurs, les artisans, etc. Agristore permettra aux producteurs de poster une ou plusieurs annonces pour un lot de produits. Ils pourront gérer leurs annonces via un espace de connexion dédié et pourront également voir les différents acheteurs intéressés.

L'acheteur découvrira les différentes offres en fonction de la localisation, du type de produits, du rayon de livraison, etc.

La plateforme assure un contact direct avec le producteur via un espace de connexion avec chat.

Plus d'infos : <http://www.agristore.be/>

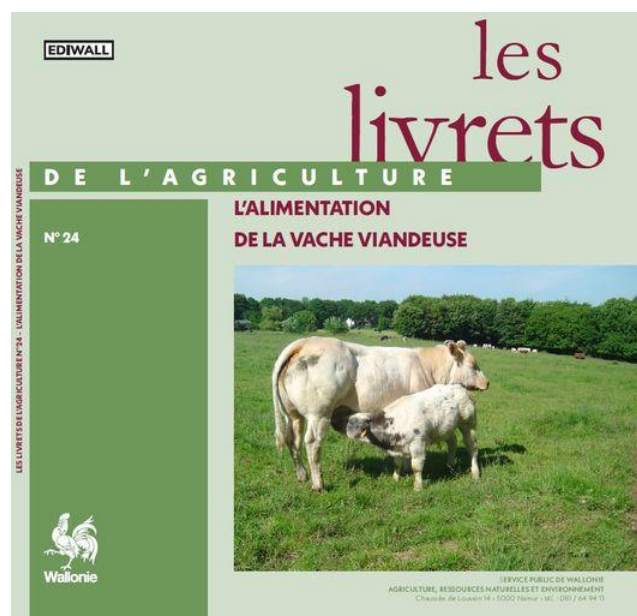
## L'état de l'agriculture Wallone

De nouvelles fiches thématique de l'**Etat de l'Agriculture wallonne 2021** ont été publiées ce 2 décembre 2022 établies par la Direction de l'Analyse économique agricole (DEMNA – SPW ARNE).



[Consulter le site internet](#)

## Les Livrets de l'Agriculture N° 24. L'alimentation de la vache viandeuse



Ce Livret de l'Agriculture dédié à l'alimentation de la vache viandeuse constitue un outil de formation des éleveurs, un guide pratique qui s'adresse tant aux novices qu'aux éleveurs expérimentés. Il décrit l'anatomie et la physiologie digestive, les aliments, les besoins, donne des exemples de rations et des éléments d'évaluation des déséquilibres de la ration et aborde les pathologies d'origine nutritionnelle les plus fréquentes. Le fil conducteur est l'utilisation, la valorisation et l'optimisation de l'herbe sous forme pâturée ou conservée et d'autres fourrages produits à la ferme.

Télécharger le livret :

<https://ediwall.wallonie.be/les-livrets-de-l-agriculture...>

Commander une version papier :

<https://ediwall.wallonie.be/les-livrets-de-l-agriculture...>

Focus

phytolicence

[Consulter ma phytolice](#)

L'agenda des formations continues pour la phytolice est consultable [au lien suivant](#).

Vous avez des questions concernant la phytolice?



La cellule phytolice et appui scientifique de l'asbl CORDER est là pour y répondre !  
Vous pouvez nous contacter par email ([info@pwrp.be](mailto:info@pwrp.be))  
ou par téléphone (au 010/47.37.54) de 9h à 17h.

## Enquête Greenotec : la réussite d'un couvert dans un contexte de sécheresse

Si vous avez de beaux couverts végétaux ou bien de futurs beaux couverts avant une culture de printemps situés en Wallonie, votre avis nous intéresse 🌱

Nous sommes à la recherche d'informations concernant la réussite d'un couvert dans un contexte de sécheresse. Comme vous le savez tous, cet été très sec n'a pas été propice au semis et nous aimerions à travers cette étude mettre en évidence les itinéraires techniques adaptés à cette situation sur la Wallonie.



On vous propose pour ce faire de remplir ce petit formulaire qui ne vous demandera que 5 min de votre temps pour répondre à quelques questions assez basiques concernant une de vos inter-cultures longues. Sur votre accord, une prise de biomasse sera prélevée plus tard afin de réaliser une comparaison globale et cela permettra de vous renvoyer ce que votre couvert vous restituera à la culture suivante. Nous essayons de prendre en compte le plus de situations possibles donc n'hésitez surtout pas à répondre au petit questionnaire.

Un tout grand merci d'avance pour votre aide qui nous est précieuse !

[Lien du questionnaire](#)

## Appel à évènements pour la quinzaine de l'économie circulaire



La Cellule de coordination de Circular Wallonia vient d'ouvrir un **appel à évènements pour la Quinzaine de l'économie circulaire**. Cette année, les évènements sont divisés en deux catégories :

- **Catégorie 1 : week-end citoyen circulaire** : évènements organisés lors du long week-end du **27 au 29 mai**, et à destination des citoyens. **Seuls ces évènements pourront être subsidiés.**
- **Catégorie 2** : évènements hors week-end citoyen circulaire.

[Public cible ?](#)

Cet appel à projets s'adresse à **tout organisme privé, public ou associatif wallon** qui souhaite organiser un évènement pendant la Quinzaine de l'économie circulaire pour présenter certaines de ses actions et/ou travaux en matière d'économie circulaire.

### ⌘ Quand ?

L'appel à évènements est jusqu'au **12 mars 2023**. La Quinzaine, quant à elle, se déroulera du 22 mai au 2 juin.

### ⌘ Pourquoi postuler ?

Les évènements profiteront de la **visibilité de la Quinzaine**. Ils seront diffusés non seulement par les multiples canaux du SPW, mais également par les nombreux partenaires de la Stratégie Circular Wallonia et plus largement de l'économie circulaire en Wallonie. Les évènements s'inscriront dans une **dynamique inspirante** de mise en réseau, de partage de connaissances et d'échanges de bonnes pratiques. Par ailleurs, les évènements organisés lors du weekend citoyen circulaire pourront faire l'objet d'une demande de subside d'un montant maximum de **5 000 euros**.

Retrouvez toutes les informations [sur le site web de Cirular Wallonia](#).

## Enquête publique sur les Plans de gestion des Districts Hydrographiques Wallons.



Vous avez la possibilité de donner votre avis sur les 3èmes Plans de gestion des Districts Hydrographiques Wallons.

👉 Plus d'infos : [eau.wallonie.be](http://eau.wallonie.be)

## Questionnaire - Quels outils pour aider les éleveurs dans la gestion du pâturage ?

Avec comme objectif d'accompagner les éleveurs dans leur gestion des prairies, le projet *Sunshine* propose le développement d'un outil d'aide à la décision permettant

- une gestion informatisée des calendriers de pâturage,
- une modélisation fine de la pousse de l'herbe et
- une amélioration des outils destinés à la l'évaluation de la ration de animaux.

Ce questionnaire a pour objectif de définir les besoins des éleveurs, afin de développer un outil pertinent et utilisé par les agriculteurs.

[Lien vers le questionnaire](#)



## Contact : Service extérieur de la Recherche et du Développement à Libramont

<b>SPW-ARNE LIBRAMONT</b> Rue des Genêts, 2 6800 LIBRAMONT	<b>POCHET Pascal</b> Tél. : 061/22.10.60	<u><a href="mailto:pascal.pochet@spw.wallonie.be">pascal.pochet@spw.wallonie.be</a></u>
--	---	---



**Si vous choisissez de ne plus recevoir de courriels de notre part, faites-le nous savoir en vous désabonnant par retour de mail.**