

GEORGES Benoit

De: GEORGES Benoit
Envoyé: lundi 24 octobre 2022 17:33
À: GEORGES Benoit
Objet: Newsletter SPW Agriculture - Province de Liège



Le 14 octobre 2022

Chers agricultrices, agriculteurs, partenaires,

Nous vous communiquons les prochaines séances d'informations en agriculture qui se dérouleront dans la province de Liège et en Wallonie susceptibles de vous intéresser.

Bonne lecture !

Novembre

Du 6 au 10 novembre SIMA

Salon International des solutions et technologies pour une agriculture performante et durable

[Plus d'information et tickets](#)



7 novembre 2022 Formation « Initiation à la soudure »- Huy



COURS DE SPECIALISATION INITIATION À LA SOUDURE - HUY

PROGRAMME

- Découverte des différentes techniques de soudure.
- Techniques de soudure en fonction des métaux utilisés.
- Adaptation du programme selon les demandes des participants.

DATES

12 lundis de 18h00 à 21h00

- 07-14-21-28 novembre
- 05-12-19 décembre
- 09-16-23-30 janvier
- 06 février

LIEU

Institut Provincial d'Enseignement de
Promotion Sociale de Huy-Waremme

Quai de Compiègne 4,
4500 HUY



INFOS

Tél : 081/81 01 04
Email : melanie.favereaux@fja.be

PRIX

70 euros
Formation réservée aux membres
FJA en ordre de cotisation.

INSCRIPTION



10 novembre 2022 Formation « Initiation à la maçonnerie » - Huy

FORMATIONS DE SPECIALISATION
FJA
 Fédération des Jeunes Agriculteurs




COURS DE SPECIALISATION INITIATION À LA MAÇONNERIE - HUY

PROGRAMME

- Maçonnerie de briques et de blocs
- Pose traditionnelle
- Connaissance des matériaux
- Connaissance et manipulation de l'outillage
- Préparation de chantier
- Rejointoyage



DATES

14 jeudis de 18h00 à 21h00

- 10-17-24 novembre
- 01-08-15-22 décembre
- 12-19-26 janvier
- 02-09-16 février
- 09 mars

INFOS

Tél : 081/81 01 04
 Email : melanie.favereaux@fja.be

PRIX

70 euros
 Formation réservée aux membres FJA en ordre de cotisation.

LIEU

Institut Provincial d'Enseignement de Promotion Sociale de Huy-Waremme
 Quai de Compiègne 4,
 4500 HUY

INSCRIPTION



10 novembre 2022- Systèmes d'élevage, où (w)allons-nous ?

Fort de plusieurs années de recherche, l'unité Système Agricole vous invite, lors d'une journée à destination des agriculteurs, techniciens, chercheurs et citoyens, à discuter des stratégies permettant de concilier attentes sociétales et rôles clés joués par nos élevages.

La journée sera divisée en deux parties : une partie académique combinant des restitutions de résultats et des témoignages d'éleveurs innovants pendant la matinée et une partie participative composée d'ateliers participatifs durant l'après-midi.



Save the date

150 ANS
 au service de l'agriculture & de la société
 1872-2022

Systèmes d'élevage
 Où (w)allons-nous?

10.11.2022

Wallonie recherche
 CRA-W

Libramont

[Plus d'information](#)

15 novembre- Parlons transmission !



Dans un peu plus d'un mois aura lieu un événement autour de la question de la transmission : l'occasion non seulement de débattre des meilleures pistes pour bien encadrer repreneurs mais surtout les cédants lors d'une transmission d'exploitation, mais aussi de venir poser des questions en toute confidentialité à nos experts présents à des permanences dès 16h30.

Plus d'info et inscriptions : www.reseau-pwdr.be/transmission2022

29 novembre 2022- L'organisation du travail en élevage bovin



Le 29 novembre, nous vous invitons à la Ferme du Reposoir (Tournai - Belgique) pour l'évènement de clôture du projet INTERREG franco-belge CowForme. Le projet vise à trouver des solutions pour réduire la charge de travail et améliorer la qualité de vie des éleveurs de bovins. Lors de cet évènement de clôture, nous serons heureux de partager les résultats avec vous. C'est aussi l'occasion de rencontrer des personnes du secteur de l'élevage de bovins.

[Plus d'information](#)

Janvier 2023

24 janvier- Journée d'étude du comice d'Ourthe Amblève



Le 24 janvier 2023 : Save the date !

Le Comice agricole d'Ourthe Amblève et AREDB ont le plaisir de réorganiser leur journée d'étude après deux ans d'absence. Celle-ci sera consacrée à la nouvelle PAC 2023-2027.

Les informations pratiques et le programme seront communiqués ultérieurement

PAC-Déclaration anticipée – Eco-régime Couverture longue du sol (CLS)



Dans le cadre de la nouvelle Politique agricole commune, débutant en 2023, des nouvelles aides, appelées éco-régimes (ER), seront mises en place. Parmi ces éco-régimes figure l'éco-régime « Couverture longue du sol ».

En quoi consiste l'éco-régime « Couverture longue du sol » ?

Cet éco-régime est un engagement volontaire d'un an consistant à couvrir le sol du 1^{er} janvier au 15 février.



Le ratio de sol couvert durant la période hivernale (1^{er} janvier au 15 février) sur l'ensemble des parcelles de l'exploitation sera calculé.

Les cultures reprises dans ce ratio sont : les cultures d'hiver, les prairies temporaires, les prairies permanentes, les terres arables implantées de cultures dérobées (Il n'y a ni date d'implantation, ni type de couvert défini par la réglementation) et les cultures permanentes

[Lire la suite ...](#)

Recherche AGRICULTEURS pour atelier de réflexion sur la mise en place d'une plateforme wallonne « système de connaissances et d'innovation agricoles » (SCIA)

Dans le cadre du plan stratégique de la PAC 2023-2027, la Wallonie a l'obligation de renforcer la diffusion des connaissances et de l'innovation. Les besoins de ce « système de connaissances et d'innovation agricoles » (SCIA) ou « agricultural knowledge and innovation systems » (AKIS) wallon sont les suivants :

- Identifier les acteurs de l'AKIS et valoriser les compétences de tous.
- Renforcer les interactions entre les différents acteurs de la recherche, du développement, de l'encadrement et du conseil avec les agriculteurs et représentants des secteurs.
- Favoriser l'approche systémique en termes de conseil (vision globale de l'exploitation).

Pour répondre à ces besoins, il est notamment prévu de **mettre en œuvre une plateforme d'échange entre acteurs de l'AKIS (conseillers agricoles, chercheurs, agriculteurs, autres)**. C'est dans ce contexte que le SPW ARNE et le Réseau wallon de Développement Rural entendent constituer un panel diversifié (1/3 agriculteurs, 1/3 conseillers, 1/3 chercheurs), et organiser deux ateliers destinés à « Identifier les besoins des acteurs de l'AKIS wallon pour le développement d'une plateforme d'échange de connaissances et d'innovations agricoles ».

Ces ateliers auront lieu sur deux demi-journées les 10 novembre et 8 décembre 2022, et ils répondront aux objectifs suivants :

- 1^{er} atelier du 10 novembre :
 - o Identification des besoins de chacune des parties prenantes de l'AKIS wallon (administration, conseillers agricoles, chercheurs, agriculteurs)
 - o Partage des bonnes pratiques en matière d'AKIS
 - o Identification des principales pistes de travail à explorer lors d'un deuxième atelier : aspects techniques, animation, gestion, contractualisation entre les différentes parties prenantes, etc.
- 2^{ème} atelier du 8 décembre :
 - o Identifier/sélectionner/prioriser les pistes de solutions qui auront été dégagées lors du 1^{er} atelier
 - o Questionnement et recommandations opérationnelles sur l'ensemble du dispositif AKIS wallon

Ces ateliers seront l'occasion de rassembler les chercheurs, les agriculteurs, les conseillers et l'administration de manière à partager les expériences et les besoins respectifs à propos du futur AKIS wallon.

Vous trouverez ci-joint le programme du 1^{er} atelier qui se tiendra le 10 novembre prochain de 9h00 à 14h00 dans la région de Namur. Le lieu vous sera communiqué aussitôt votre candidature validée.

En qualité de destinataire du présent courriel, vous avez été identifié comme candidat pour rejoindre ce panel. **Nous vous demandons de bien vouloir poser/confirmer votre candidature pour ce 20 octobre 2022 via le lien ci-après : <https://sondages-trame.be/index.php/811931>**

Pour le bon fonctionnement de ces ateliers, nous limiterons le nombre de participants. Après votre inscription, vous recevrez donc un e-mail qui confirmera votre participation.

Enquête publique PGDA



Depuis le 16/08 et jusqu'au 30 septembre, les citoyens sont invités à donner leur avis sur le nouveau programme de gestion durable de l'azote (PGDA).

Ce programme est la transposition en droit wallon de la "Directive Nitrates" ou, plus précisément de la [Directive 91/676/CEE](#), du 12 décembre 1991, concernant la protection des eaux contre la pollution par les nitrates à partir de sources agricoles. Conformément au Code de l'Environnement, son adaptation nécessite une phase de participation du public.

L'actuel PGDA doit faire l'objet de modifications, à la demande de la Commission Européenne.

[En savoir plus au sujet de cette enquête publique](#)

Résultat des essais céréales CPL Végémar

Rapports de résultats des essais variétaux céréales menés par le CPL-VEGEMAR:

- [Résultats pluriannuels des essais froments d'hiver conventionnel en Province de Liège](#)
- [Résultats 2022 des essais froment, triticales et épeautre biologique](#)

Tous ces résultats céréales sont intégrés dans [le Livre Blanc](#) qui est la synthèse wallonne pluriannuelle de tous les essais céréales menés avec nos partenaires : Gembloux Agro-Bio Tech, CARAH, CEPICOP, CRA-W et le SPW.



Pour plus d'informations sur les essais conventionnels, contactez [Benoit Heens](#) et pour les essais bio, [Julie Legrand](#)

Projet APIFERME

Vous êtes agriculteur(-trice), et souhaitez évoluer vers une gestion agricole favorable aux pollinisateurs ?

Si vous désirez partager votre expérience sur le sujet ou vous faire accompagner dans cette démarche, contactez Victor Herman (herman@cari.be, 010/478664).

Pour info, plusieurs fiches concernant une gestion agricole favorable aux pollinisateurs sont disponibles :

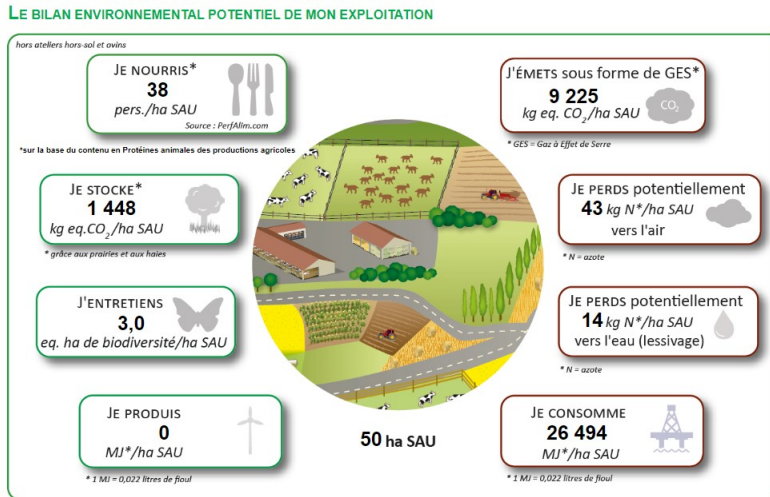
<https://butine.info/les-pollinisateurs-et-les-pratiques-agronomiques-qui-leur-sont-favorables/>

Recherche candidats pour un bilan environnemental de leur exploitation (gratuit)

Pour le projet "Evaluation de l'impact environnemental de différents élevages bovins wallons sur la qualité de l'eau et la biodiversité" financé par la Région Wallonne, l'Université de Liège propose aux éleveurs de bovins de réaliser gratuitement le bilan environnemental de leur exploitation. Le bilan environnemental est réalisé avec l'outil wallon Decide et l'outil français CAP'2ER. En fonction des résultats obtenus, un conseil personnalisé est proposé à l'éleveur. La prise de données prend entre 2 et 3 heures. Les résultats obtenus sont anonymisés.

Si vous êtes intéressés, vous pouvez contacter Julie Hurdebise ou Charlotte Gillon :

jhurdebise@uliege.be charlotte.gillon@uliege.be



Questionnaire - Quels outils pour aider les éleveurs dans la gestion du pâturage ?

Avec comme objectif d'accompagner les éleveurs dans leur gestion des prairies, le projet *Sunshine* propose le développement d'un outil d'aide à la décision permettant

- une gestion informatisée des calendriers de pâturage,
- une modélisation fine de la pousse de l'herbe et
- une amélioration des outils destinés à la l'évaluation de la ration de animaux.

Ce questionnaire a pour objectif de définir les besoins des éleveurs, afin de développer un outil pertinent et utilisé par les agriculteurs.

[Lien vers le questionnaire](#)



Communiqué- PAC : La Wallonie valide définitivement son Plan stratégique

Le Gouvernement de Wallonie, sur proposition du Ministre de l'Agriculture Willy BORSUS, a validé définitivement le budget et les axes du Plan stratégique wallon relatif à la nouvelle Politique Agricole Commune (PAC). Une PAC plus durable et qui préserve le revenu des agriculteurs.

[Lire plus..](#)

Focus

phyto licence

**Vous avez une phytolice ?
Vérifiez sa date de validité !**

**Informations pratiques
concernant la campagne
de collecte des
emballages vides de PPP**

**L'agenda des formations
continues pour la
phytolice est
consultable**

En novembre 2022, un grand nombre de phytolices arriveront à échéance. Afin de pouvoir continuer à acheter, stocker, utiliser ou conseiller sur les produits phytopharmaceutiques, il est nécessaire de renouveler votre phytolice en suivant le nombre de formations nécessaires.

[Lire la suite ...](#)

La campagne de collecte des emballages vides de PPP a commencé dans les dépôts agréés AgriRecover. Elle durera jusqu'en novembre 2022 selon les points de collecte.

[Lire la suite ...](#)

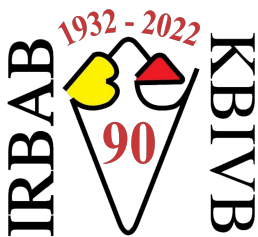
[au lien suivant.](#)

Vous avez des questions concernant la phytolice ?
La cellule phytolice et appui scientifique de l'asbl CORDER est là pour y répondre !
Vous pouvez nous contacter par email (info@pwrp.be)
ou par téléphone (au 010/47.37.54) de 9h à 17h.



Emplois en agriculture

L'IRBAB engage!



L'IRBAB est actuellement à la recherche d'un chercheur axé pratique et vulgarisateur en agriculture (m/f) pour entrée en fonction immédiate.

Ensemble avec vos collègues, vous travaillez à un avenir durable pour la culture de la betterave sucrière et de la chicorée.

Pour plus d'information concernant l'annonce, cliquez [ICI](#)

Biowallonie engage !



BIOWALLONIE

Le bio aujourd'hui & demain

- ▶ [Un·e Chargé·e de mission « Développement de filières »](#) - CV et lettre de motivation à envoyer pour le 23 octobre 2022 à job@biowallonie.be !
- ▶ [Un·e Conseiller·ère technique en polyculture/élevage](#) - CV et lettre de motivation à envoyer pour le 31 octobre 2022 à job@biowallonie.be !
- ▶ [Un·e Conseiller·ère technique en polyculture/élevage germanophone](#) - CV et lettre de motivation à envoyer pour le 31 octobre 2022 à job@biowallonie.be !

SPW Agriculture Ressources Naturelles Environnement

Nous recherchons :

- Un traducteur réviseur français - allemand pour la direction de Malmedy. 📅 Date de clôture : 19/10/2022
<https://talents.wallonie.be/.../traducteur---reviseur...>
- Un analyste fonctionnel pour l'Organisme payeur de Wallonie. 📅 Date de clôture : 30/10/2022.
<https://talents.wallonie.be/.../informaticien-analyste...>
- Police et des Contrôles. 📅 Date de clôture : 23/10/2022
<https://talents.wallonie.be/.../collaborateur-en-bien...>

Webinaires

WEBINAIRE GRATUIT
Fertilité des sols
 la favoriser, la mesurer, la piloter

Le jeudi 27 octobre 2022
de 10 h à 12 h

- Qu'est ce que la fertilité d'un sol ?
- Comment favoriser les services attendus ?
- Comment la mesurer ?
- Comment piloter son amélioration ?



Rencontres Techniques in Terres Inovia | Terres Inovia | Engagements en mouvement

[Plus d'information et inscription](#)

Saison 7

agreenium
 acta
 LES INSTITUTS TECHNIQUES AGRICOLES

agrowebinaires du mardi

Biodiversité
 & Bioéconomie



[En savoir plus...](#)

Contacts

SERVICE EXTÉRIEUR HUY
 Desmet Florence
 0471/667.384 / florence.desmet@spw.wallonie.be
 Doyen Liliane
 0475/780.428 / liliane.doyen@spw.wallonie.be

SERVICE EXTÉRIEUR MALMEDY
 Georges Benoit
 0497/516.489 / benoit.georges@spw.wallonie.be

 Si vous choisissez de ne plus recevoir de courriels de notre part, faites-le nous savoir en vous désabonnant par retour de mail.