

GEORGES Benoit

De: DESMET Florence
Envoyé: jeudi 22 septembre 2022 18:35
À: GEORGES Benoit
Objet: Newsletter SPW Agriculture - Province de Liège



Le 22 septembre 2022

Chers agricultrices, agriculteurs, partenaires,

Nous vous communiquons les prochaines séances d'informations en agriculture qui se dérouleront dans la province de Liège et en Wallonie susceptibles de vous intéresser.

Bonne lecture !

Septembre

23 septembre- - Lutte intégrée (focus sur les cultures fourragères)

Sessions

23
SEP

Type formation

Formation continue

Phytolice concernée

P1
P2
P3

P1, P2, P3 - CORDER - CTA DE STRÉE

Thème : Lutte intégrée (Focus sur les cultures fourragères)

🌿 **Horaire :** 14h - 16h

🌿 **Lieu :** Rue de la Charmille, 16 - 4577 Strée

🌿 **Prix :** Gratuit

Nombre de places limité.

Inscription via [le formulaire en ligne](#).

Info et contact : crp@corder.be

23 septembre Büllingen: Séance d'information sur l'agriculture biologique P1 et P2 en Allemand

Les séances d'information sont l'occasion de rencontrer Biowallonie, structure d'accompagnement du secteur bio en Wallonie, de poser vos questions techniques à nos conseillers, d'avoir les dernières informations sur la réglementation bio, les aides et les débouchés à l'agriculture biologique.

[Information et inscription](#)



29 et 30 septembre – Visite des essais de L'IRBAB

A l'occasion de son 90^{ème} anniversaire, l'IRBAB vous invite à une visite d'essais mis en place à Marbais (*rue de Chassart ; 50°32'3.36"N 04°31'38.20"E*). Nous vous offrons la possibilité de vous inscrire pour une formation « phytolice » le jeudi 29 (9h30 – 12h00) ou le vendredi 30 (14h00 – 16h30) (attention : inscription obligatoire, nombre de participants limité). (*sessions en néerlandais : jeudi 14h00 et vendredi 9h30*)



- [Inscription via ce lien](#)
- [Plus d'information](#)

phyto licence

29 septembre : Dégâts d'oiseaux aux cultures : quelles solutions ?



[Plus d'informations et inscription](#)

Octobre

PAC Tour

NOUVELLE POLITIQUE AGRICOLE COMMUNE 2023-2027 (PAC TOUR)

POUR TOUT SAVOIR SUR LA PAC ET POSER VOS QUESTIONS,
Rendez-vous aux séances d'information organisées près de chez vous :

MARDI 11/10/22 : LUXEMBOURG - 19h30

Salle de la Foire de Libramont (LEC 4)
Rue des aubépines, 50 - 6800 Libramont

MERCREDI 12/10/22 : HAINAUT - 19h30

La Cense de Rigaux
Chemin de la Libération, 44 - 7910 Forest (Frasnes-Lez-Anvaing)

JEUDI 13/10/22 : NAMUR - 19h30

Centre culturel de Rochefort
Rue de Behogne, 5 - 5580 Rochefort

OCTOBRE 2022

L	M	M	J	V	S	D
					1	2
3	4	5	6	7	8	9
10	11	12	13	14	15	16
17	18	19	20	21	22	23
24	25	26	27	28	29	30
31						



VENDREDI 14/10/22: HAINAUT - 19h30

Salle des fêtes de l'école de Gozée-Là-Haut
Rue de Marchienne, 134A - 6534 Gozée

LUNDI 17/10/22: LIÈGE

COMMUNES GERMANOPHONES - 19h30

An Terres's - 4770 Meyrode
Martinusstraße, 98 - 4770 Amel

MARDI 18/10/22: LIÈGE - 19h30

Salle de l'IPES - Waremme
Rue de Huy, 123 - 4300 Waremme

MERCREDI 19/10/22: LIÈGE - 19h30

Haute École de la Province de Liège
Rue du Haftay, 21 - B - 4910 La Reid
Tél: +32 (0)4 279 40 80

JEUDI 20/10/22: BRABANT WALLON - 19h30

Perwex (à Perwez)
Rue des Dizeaux, 10 - 1360 Perwez

VENDREDI 21/10/22: ACTIVITÉ LOCALE - 19h30

Église de Rossignol
Rue de l'église - 6730 Rossignol



Novembre

Du 6 au 10 novembre SIMA

Salon International des solutions et technologies pour une agriculture performante et durable

[Plus d'information et tickets](#)



13 octobre 2022- Systèmes d'élevage, où (w)allons-nous?

Fort de plusieurs années de recherche, l'unité Système Agricole vous invite, lors d'une journée à destination des agriculteurs, techniciens, chercheurs et citoyens, à discuter des stratégies permettant de concilier attentes sociétales et rôles clés joués par nos élevages.

La journée sera divisée en deux parties : une partie académique combinant des restitutions de résultats et des témoignages d'éleveurs innovants pendant la matinée et une partie participative composée d'ateliers participatifs durant l'après-midi.



[Plus d'information](#)

18 octobre COLLOQUE - REGARDS CROISÉS SUR LA HAIE - DE SES RACINES SOCIOCULTURELLES À SES BIENFAITS ET USAGES ACTUELS

REGARDS CROISÉS SUR LA HAIE 18/10/22

DE SES RACINES SOCIOCULTURELLES À SES BIENFAITS ET USAGES ACTUELS



Le SPW Agriculture, Ressources naturelles, Environnement vous invite à participer au COLLOQUE - REGARDS CROISÉS SUR LA HAIE DE SES RACINES SOCIOCULTURELLES À SES BIENFAITS ET USAGES ACTUELS

AU DELTA, AV. FERNAND GOLENVAUX, 18 À NAMUR

Ce colloque propose, bien au-delà des lieux communs, de porter un regard, à la fois, objectif sur les multiples bienfaits qu'apporte la haie et, réaliste quant à ses usages possibles. En outre, seront largement explorés les freins à la plantation et les moyens d'y remédier, ainsi que les récents projets menés et les perspectives d'action.

[Information et inscription \(obligatoire\)](#)

29 novembre 2022- L'organisation du travail en élevage bovin

Le 29 novembre, nous vous invitons à la Ferme du Reposoir (Tournai - Belgique) pour l'évènement de clôture du projet INTERREG franco-belge [CowForme](#).

Le projet vise à trouver des solutions pour réduire la charge de travail et améliorer la qualité de vie des éleveurs de bovins. Lors de cet évènement de clôture, nous serons heureux de partager les résultats avec vous. C'est aussi l'occasion de rencontrer des personnes du secteur de l'élevage de bovins.



[Plus d'information](#)

Dérogations Sécheresse - Guerre d'Ukraine

Suite à la période de sécheresse actuelle qui impacte l'agriculture, mais aussi aux conséquences de la guerre en Ukraine, les Ministres de l'Agriculture Willy BORSUS et de l'Environnement CÉLINE TELLIER ont décidé de dérogations en faveur du secteur.

[Lire la suite...](#)

DÉROGATION CIPAN ET LÉGUMINEUSES

Une dérogation concernant la composition des couvertures végétales a été accordée pour l'année 2022 pour les terres se trouvant en zone vulnérable.

AVANT :

les légumineuses pouvaient représenter au maximum 50% du poids des semences.

En 2022

la somme des rapports entre la densité de semis de chaque légumineuse et sa densité de semis en culture pure ne peut dépasser 0.5

Cette règle favorise l'utilisation des légumineuses à grosses graines, telles que les féveroles. Pour profiter à la fois de l'effet engrais vert en plus de l'effet piège à nitrate (qui doit être considéré comme sa fonction principale), pensez à équilibrer votre mélange en légumineuses et non légumineuses.

L'arrêté ministériel complet <https://bit.ly/AMCIPAN>

[Plus d'information sur Protec'eau pour les mélanges CIPAN](#)

Enquête publique PGDA

Depuis le 16/08 et jusqu'au 30 septembre, les citoyens sont invités à donner leur avis sur le nouveau programme de gestion durable de l'azote (PGDA).

Ce programme est la transposition en droit wallon de la "Directive Nitrates" ou, plus précisément de la [Directive 91/676/CEE](#), du 12 décembre 1991, concernant la protection des eaux contre la pollution par les nitrates à partir de sources agricoles. Conformément au Code de

l'Environnement, son adaptation nécessite une phase de participation du public.

L'actuel PGDA doit faire l'objet de modifications, à la demande de la Commission Européenne.

[En savoir plus au sujet de cette enquête publique](#)



Appel à candidature- Aux éleveurs intéressés par l'agroforesterie :

Il s'agit d'un appel à projet lancé par la Région Wallonne. Le projet a pour but de proposer un groupement de minimum 20 agriculteur.rice.s avec un partenaire d'accompagnement/développement. Ensemble ils s'engagent dans un projet de modification ou de consolidation des pratiques répondant à des objectifs économiques, environnementaux et sociaux, sur une période de minimum trois ans.

Le Centre de Technologies Agronomiques (CTA Strée Modave) propose un projet intitulé : « Valorisation de l'agroforesterie en élevage : fourrages ligneux et paillage ».

[Plus d'informations et contact](#)



Recherche candidat pour un bilan environnemental de leur exploitation (gratuit)

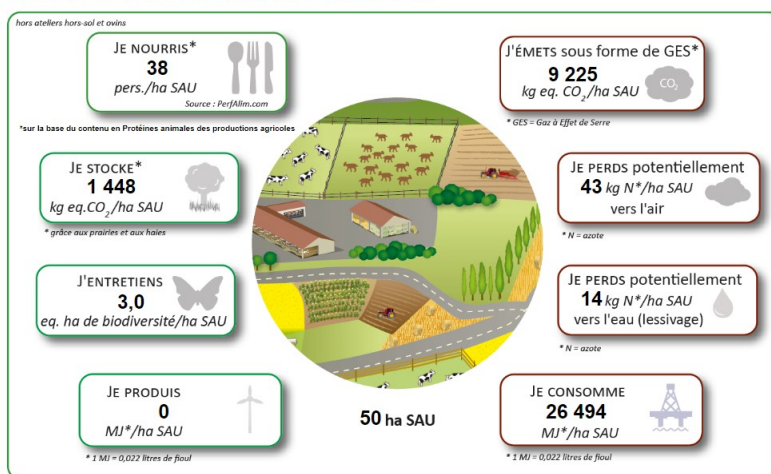
Pour le projet "Evaluation de l'impact environnemental de différents élevages bovins wallons sur la qualité de l'eau et la biodiversité" financé par la Région Wallonne, l'Université de Liège propose aux éleveurs de bovins de réaliser gratuitement le bilan environnemental de leur exploitation. Le bilan environnemental est réalisé avec l'outil wallon Decide et l'outil français CAP'2ER. En fonction des résultats obtenus, un conseil personnalisé est proposé à l'éleveur. La prise de données prend entre 2 et 3 heures. Les résultats obtenus sont anonymisés.

Si vous êtes intéressés, vous pouvez contacter Julie Hurdebise ou Charlotte Gillon :

jhurdebise@uliege.be charlotte.gillon@uliege.be

Pour plus d'informations : <https://www.cta-stree.be/diagnostics-environnementaux-en-elevages-bovins/>

LE BILAN ENVIRONNEMENTAL POTENTIEL DE MON EXPLOITATION



Questionnaire - Quels outils pour aider les éleveurs dans la gestion du pâturage?

Avec comme objectif d'accompagner les éleveurs dans leur gestion des prairies, le projet *Sunshine* propose le développement d'un outil d'aide à la décision permettant

- une gestion informatisée des calendriers de pâturage,
- une modélisation fine de la pousse de l'herbe et
- une amélioration des outils destinés à la l'évaluation de la ration de animaux.

Ce questionnaire a pour objectif de définir les besoins des éleveurs, afin de développer un outil pertinent et utilisé par les agriculteurs.

[Lien vers le questionnaire](#)



Des parcelles de 10 à 50 ares pour démarrer votre projet, à Strée (commune de Modave)



Appel à candidature

Un projet d'installation en maraîchage, horticulture, herboristerie, ... ?

L'opportunité de démarrer votre activité dans un cadre limitant les investissements



[Informations](#)

Formations Phytolice

L'agenda des formations continues pour la phytolice est consultable au lien suivant.

phyto licence

Appel à candidature

Créez un groupement d'agriculteur.rice.s en agroécologie (GAA) ! Et contribuez à la transition via la recherche-participative.

Vous mettez en place ou souhaitez mettre en place des pratiques et itinéraires techniques agroécologiques à faibles ou sans intrants chimiques ? Et si vous le faisiez à plusieurs ?

Dès ce 15 juillet et jusqu'au 30 septembre 2022, remettez un projet de groupement d'agriculteurs en agroécologie (GAA) avec une structure d'accompagnement.

[Lire la suite...](#)

Appel à projet - entretien mutualisé des haies



Appel à projets

L'objectif de cet appel à projet, qui s'inscrit dans le cadre du programme « Yes We Plant ! », est d'apporter un soutien aux actions nécessaires à l'entretien des haies indigènes existantes quel que soit leur âge et leurs dimensions tout en valorisant les produits issus de ces haies bocagères.

[Lire la suite...](#)

Contacts	
SERVICE EXTÉRIEUR HUY Desmet Florence 0471/667.384 / florence.desmet@pw.wallonie.be	 <p>Si vous choisissez de ne plus recevoir de courriels de notre part, faites-le nous savoir en vous désabonnant par retour de mail.</p>
Doyen Liliane 0475/780.428 / liliane.doyen@pw.wallonie.be	
SERVICE EXTÉRIEUR MALMEDY Georges Benoit 0497/516.489 / benoit.georges@pw.wallonie.be	